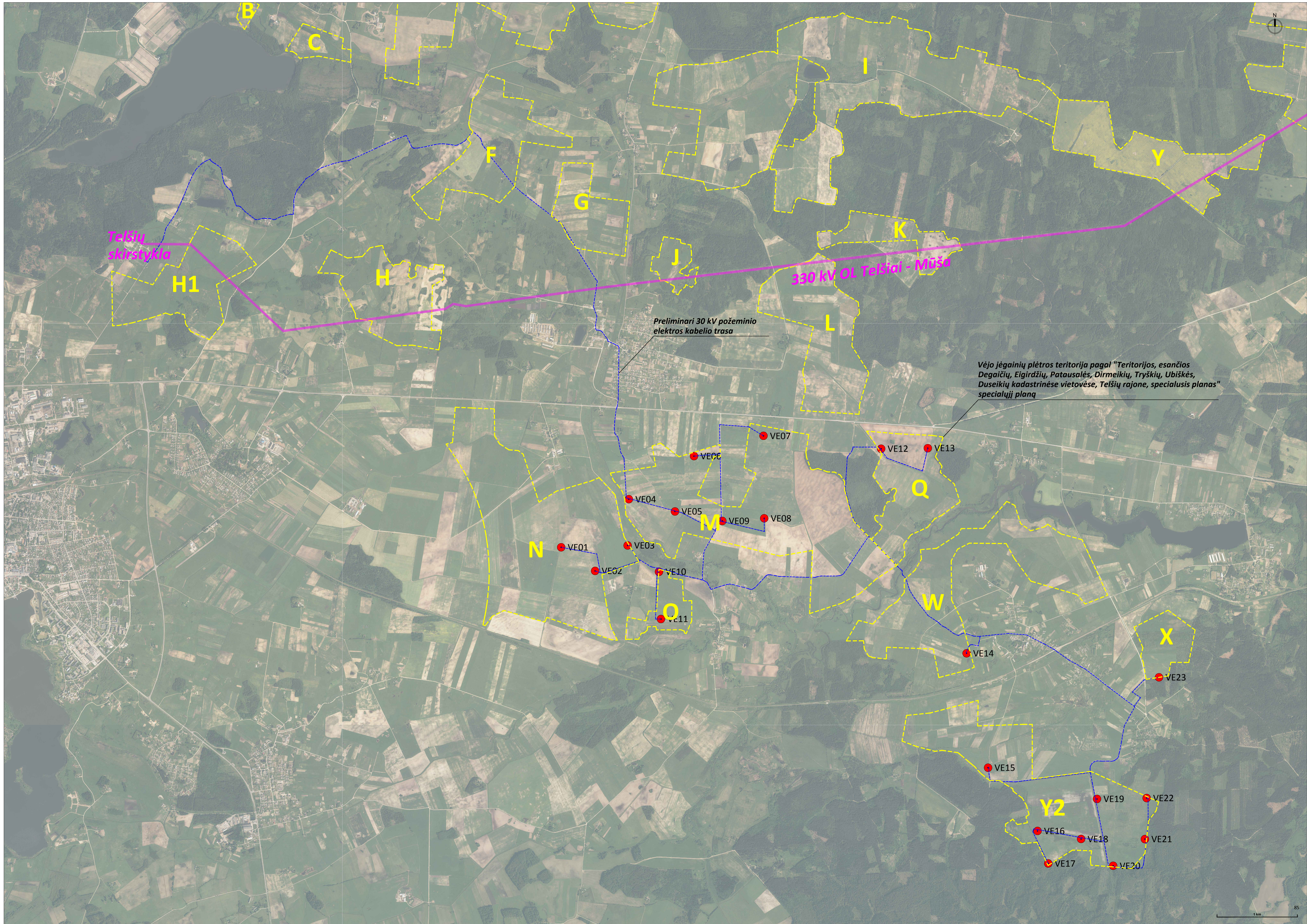


3 priedas

PRELIMINARI ELEKTROS ENERGIJOS PERDAVIMO IR PRISIJUNGIMO PRIE ELEKTROS TINKLŲ SCHEMA



Telšių
skirstytis

H1

H

F

G

J

330 kV OL Telšiai - Mūša

L

K

Y

Preliminari 30 kV požeminio
elektros kabelio trasa

Vėjo jėgainių plėtros teritorija pagal "Teritorijos, esančios
Degaičių, Eigirdžių, Patausalės, Dirmeikių, Tryškių, Ubiškės,
Duseikių kadastrinėse vietovėse, Telšių rajone, specialusis planas"
specialųjį planą

VE07

VE06

VE12

VE13

VE04

VE05

VE09

VE08

Q

N

VE01

VE03

M

VE02

VE10

O

VE11

W

VE14

X

VE23

Y2

VE15

VE19

VE22

VE16

VE18

VE21

VE17

VE20